

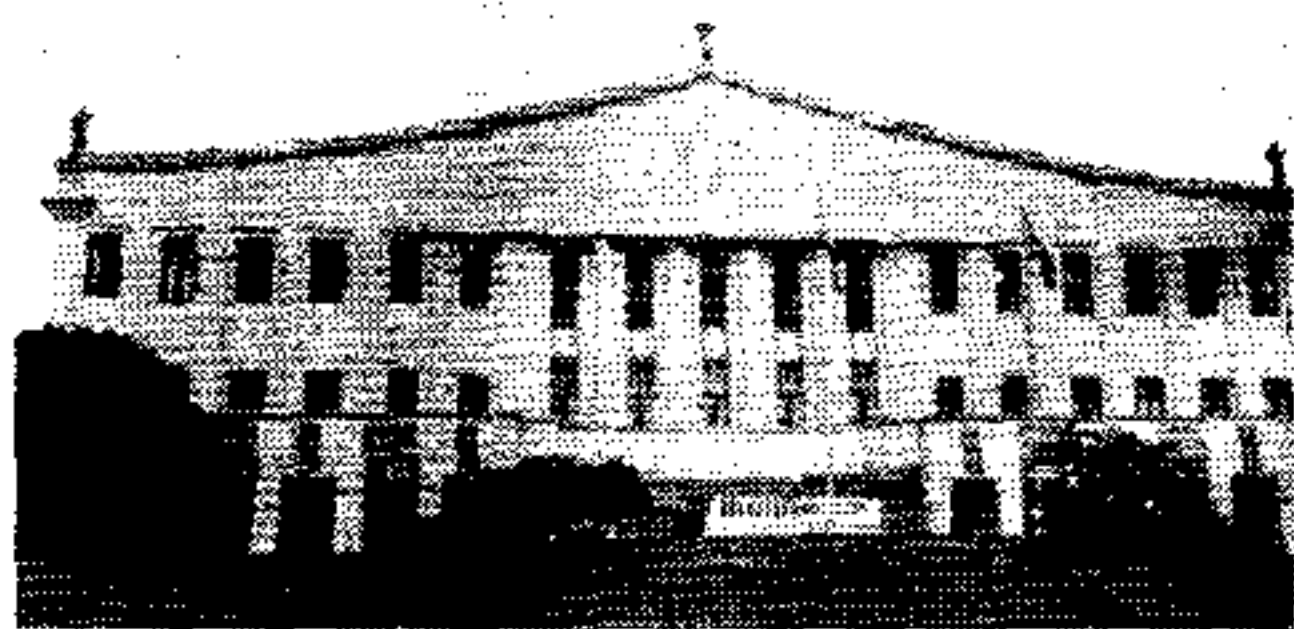


# Diário Oficial

PORTE PAGO  
DR/SP  
ISR - 40 - 3051/81

Estado de São Paulo

Volume 106 • Número 152 • São Paulo • Sexta-Feira, 9 de Agosto de 1996



## PODER EXECUTIVO

GOVERNADOR MÁRIO COVAS

Palácio dos Bandeirantes

Av. Morumbi, 4.500 - Morumbi - CEP 05698-000 - Fone: 845-3344

### DECRETOS

#### DECRETO N.º 41.040, DE 24 DE JULHO DE 1996

Dispõe sobre a concessão de serviços relativos à malha rodoviária estadual de ligação entre São Carlos, Itirapina, Brotas, Jau e Bauru e dá providências correlatas

##### Retificação do D.O. de 25-7-96

No artigo 1.º, leia-se como segue e não como constou:

Artigo 1.º - Fica autorizada a abertura de licitação, nos termos do artigo 5.º, da Lei Federal n.º 8.987, de 13 de fevereiro de 1995, e do artigo 3.º, parágrafo único, da Lei Estadual n.º 7.835, de 8 de maio de 1992, na modalidade de concorrência, de âmbito internacional, para a concessão onerosa dos serviços públicos de exploração da malha rodoviária, pelo Departamento de Estradas de Rodagem - DER, composta dos seguintes trechos:

- I - SP-310 - Rodovia Washington Luis, de Corumbataí (Km 190 + 530m) até São Carlos (Km 227 + 800m);
- II - SP-225 - Rodovia Eng.º Paulo Nilo Romano, de Itirapina (Km 91 + 429m) até Jau (Km 177 + 400m);
- III - SP-225 - Via Comte. João Ribeiro de Barros, de Jau (Km 177 + 400m) até Bauru (Km 235 + 040m).

#### DECRETO N.º 41.044, DE 25 DE JULHO DE 1996

Dispõe sobre a concessão de serviços relativos à malha rodoviária estadual de ligação entre Itatinga, Espírito Santo do Turvo, Avaré, Santa Cruz do Rio Pardo, Ourinhos, Assis e prolongamento da Rodovia Castello Branco, de Espírito Santo do Turvo a Echaraporã e dá providências correlatas

##### Retificação do D.O. de 26-7-96

No artigo 1.º, leia-se como segue e não como constou:

Artigo 1.º - Fica autorizada a abertura de licitação, nos termos do artigo 5.º, da Lei Federal n.º 8.987, de 13 de fevereiro de 1995, e do artigo 3.º, parágrafo único, da Lei Estadual n.º 7.835, de 8 de maio de 1992, na modalidade de concorrência, de âmbito internacional, para a concessão onerosa dos serviços públicos de exploração da malha rodoviária, pelo Departamento de Estradas de Rodagem - DER, composta dos seguintes trechos:

- I - SP-255 - João Melão, do entroncamento com a SP-270 (Km 288 + 190m da SP-255) até o entroncamento com a SP-280 (Km 237 + 770m da SP-255);
- II - SP-280 - Rodovia Presidente Castello Branco, de Itatinga (Km 210 + 360m) até Espírito Santo do Turvo (Km 315 + 040m);
- III - SP-280 - prolongamento da Rodovia Presidente Castello Branco, de Espírito Santo do Turvo até Echaraporã;
- IV - SP-225 - Rodovia João B. C. Rennó, de Espírito Santo do Turvo (Km 298 + 800m) até Santa Cruz do Rio Pardo (Km 317 + 800m);
- V - SP-327 - Rodovia Orlando Quagliato, de Santa Cruz do Rio Pardo (Km 0) até Ourinhos (Km 32 + 440m);
- VI - SP-270 - Rodovia Raposo Tavares, de Ourinhos (Km 381 + 700m) até Assis (Km 443 + 980m).

#### DECRETO N.º 41.048, DE 26 DE JULHO DE 1996

Dispõe sobre a concessão de serviços relativos à malha rodoviária estadual de ligação entre Tatuí, Itapetininga, Capão Bonito, Itapeva, Itararé (Divisa com Paraná) e Araçoiaba da Serra e dá providências correlatas

##### Retificação do D.O. de 27-7-96

No artigo 1.º, leia-se como segue e não como constou:

Artigo 1.º - Fica autorizada a abertura de licitação, nos termos do artigo 5.º, da Lei Federal n.º 8.987, de 13 de fevereiro de 1995, e do artigo 3.º, parágrafo único, da Lei Estadual n.º 7.835, de 8 de maio de 1992, na modalidade de concorrência, de âmbito internacional, para a concessão onerosa dos serviços públicos de exploração da malha rodoviária, pelo Departamento de Estradas de Rodagem - DER, composta dos seguintes trechos:

- I - SP-280 - Rodovia Castello Branco, de Tatuí (Km 128 + 960m) até Itatinga (Km 210 + 360m);

### SEÇÃO I

Esta edição, de 40 páginas, contém os atos normativos e de interesse geral.

Casa Civil.....	1	Ciência, Tecnologia e	
Governo e Gestão Estratégica.....	1	Desenvolvimento Econômico.....	17
Economia e Planejamento.....	1	Esportes e Turismo.....	17
Justiça e Defesa da Cidadania.....	1	Habitação.....	17
Criança, Família		Meio Ambiente.....	17
e Bem-Estar Social.....	2	Procuradoria Geral do Estado.....	17
Emprego e Relações		Transportes Metropolitanos.....	18
do Trabalho.....	—	Recursos Hídricos.....	18
Segurança Pública.....	2	Saneamento e Obras.....	18
Administração Penitenciária.....	3	Universidade de São Paulo.....	18
Fazenda.....	3	Universidade.....	18
Agricultura e Abastecimento.....	4	Estadual de Campinas.....	18
Educação.....	4	Universidade Estadual Paulista.....	19
Saúde.....	8	Ministério Público.....	20
Energia.....	—	Editais.....	23
Transportes.....	16	Mídia Eletrônica.....	25
Administração e Modernização		Concursos.....	26
do Serviço Público.....	17	Diário dos Municípios.....	34
Cultura.....	17	Partidos Políticos.....	—
		Ministérios e Órgãos Federais.....	40

II - SP-127 - Rodovia Antonio Romano Schincariol, do entroncamento com a SP-280, em Tatuí (Km 105 + 130m da SP-127), até Itapetininga (Km 147 + 980m) e de Itapetininga (Km 156 + 750m) até Capão Bonito (Km 212 + 940m);

III - SP-258 - Rodovia Francisco Alves Negrão, de Capão Bonito (Km 222 + 520m) até Itararé, divisa com o Estado do Paraná (Km 342 + 670m);

IV - SP-270 - Rodovia Raposo Tavares, de Araçoiaba da Serra (Km 114 + 830m) a Itapetininga (Km 166 + 370m).

### CASA CIVIL

Secretário: Robson Marinho  
Av. Morumbi, 4.500 - Morumbi - Fone: 845-3344

### GABINETE DO SECRETÁRIO

Resolução de 8-8-96  
Autorizando, com fundamento no art. 125, § 1.º da Constituição do Estado de São Paulo, na LC 343-84 e nos termos do Dec. 31.170-90, e à vista do parecer 849-96, da AJG, o afastamento dos adiantes indicados, para, sem prejuízo dos vencimentos e das demais vantagens de seus cargos, exercerem os mandatos eletivos como dirigentes na Associação dos Delegados de Polícia do Estado de São Paulo, no período de 1996-1997: André Dahmer, RG 8.415.929, na qualidade de Secretário Geral; José Carlos Sanches Bueno, RG 2.951.663-8, na qualidade de Tesoureiro Geral.

### GOVERNO E GESTÃO ESTRATÉGICA

Secretário: Antonio Angarita  
Av. Morumbi, 4.500 - Morumbi - Fone: 845-3344

### ASSESSORIA TÉCNICA DO GOVERNO

#### DEPARTAMENTO DE TRANSPORTES INTERNOS Portaria DETIN-4, de 8-8-96

O Diretor do Departamento de Transportes Internos-DETI, da Assessoria Técnica do Governo, da Secretaria do Governo e Gestão Estratégica, em cumprimento ao que determina o Parágrafo único do Artigo 30, do Decreto n.º 9.543, de 1º/3/77, baixa a presente portaria:

Artigo 1.º - Ficam enquadrados na legislação vigente, os veículos indicados no quadro em anexo, de acordo com seus tipos e marcas, nos Grupos, segundo a sua categoria:

1.º - Apenas os veículos do Grupo "Especial" e "A" poderão ser adquiridos com os equipamentos opcionais, além dos normais de produção.

2.º - Os veículos dos Grupos "B", "S-1", "S-2", "S-3" e "S-4" serão adquiridos nas versões básicas de linha de produção, portanto, sem os equipamentos opcionais, exceto os considerados de segurança e desde que aprovados pelo DETIN.

Artigo 2.º - Os veículos que não foram enquadrados pela presente portaria, quer por estarem fora de linha de produção, quer por terem suas versões alteradas, ou aqueles que foram transferidos de seu Grupo de origem para outro, permanecerão em suas frota, nos Grupos em que se encontravam classificados:

I - no caso de veículos oficiais, até o seu arrolamento como excedente;

II - até o término ou rescisão do contrato, quando se tratar de locação não eventual;

III - quando expirar o prazo legal, em caso de convênio.

Artigo 3.º - Esta portaria entrará em vigor na data de sua publicação, ficando revogada a Portaria DETIN-3, de 17/5/96.

GRUPO	ANEXO					
	VOLKSWAGEN	FORD	GENERAL MOTORS	FIAT	TOYOTA	OUTRAS MONTADORAS
Grupo Especial			Omega 4 portas versão CD			
Grupo "A"	Sentana, 4 portas, versão GLSi	Verticais, 4 portas, versão GLSi	Omega 4 portas versão GLSi, Vectra, versão GLSi	Tempra, 4 portas, 16v		
Grupo "B"	Sentana, versão GLi	Verticais, versão GLi, Versana, versão GLi	Vectra, versão GLi	Tempra 1.6, versão básica		
Grupo S-1	Gol versões C4 e 1.600	Escort versões Hobby e GLi, Fiesta versão GLi 1.3	Kent, versão GLi 1.8, Corsa versões Vibe e GLi, Corsa sedã, versão GLi	Uno Miã SX, Palio El 1.5		
Grupo S-2	Kombi Standard, Passat versão GLi	Pampa, versão 1.7-1000, com ou sem caçamba (4.1.2) e (4.1.4)	Verano 1.6, Ipanema, versão GLi, Baur	Fierro Pick-Up	Bandeirante, cabine simples ou dupla com ou sem caçamba	F-1000 com características Brazilian Engenaut, versão Sportstar (4 e 4)
Grupo S-3	Todos os caminhões, com característica aberta, fabricados, preferencialmente pelo indústria nacional e adequados ao transporte de cargas, cuja capacidade líquida seja superior a duas toneladas					
Grupo S-4	Jipe: Furgão, Camião, Máquina, Guincho, Basculante, Ônibus, Microônibus, Sarcos, Ambulâncias, Veículos de Policiamento e Emergência, com equipamento de som e luz intermitente, motocicletas e ônis, e outros veículos com características especiais à prestação de serviços específicos					

### ECONOMIA E PLANEJAMENTO

Secretário: André Franco Montoro Filho  
Av. Morumbi, 4.500 - Morumbi - Fone: 845-3344

### COORDENADORIA DE PLANEJAMENTO E AVALIAÇÃO

#### DIVISÃO DE ADMINISTRAÇÃO

Retificação do D.O. de 18-7-96  
No despacho da Coordenadora, de 16-7-96, onde se lê: Autorizo o reajuste no percentual de 25,41%... leia-se: Autorizo o reajuste no percentual de 17,42%...

### JUSTIÇA E DEFESA DA CIDADANIA

Secretário: Belisário dos Santos Júnior  
Pátio do Colégio, 148 - Centro - Fone: 239-4399

### GABINETE DO SECRETÁRIO

Declaração de bens  
De Paulo Roberto Viviani Valença — Procurador do Estado Chefe da Procuradoria Regional de Marília — Unidade de Despesa da Procuradoria Geral do Estado.

Uma casa de tijolos situada à R. Issamu Miura, 340, Marília, adquirida em 17-5-93 de Aparecida C. Misael — CPF 015.353.328-59 — E seus filhos — por Cr\$ 600.000,00 equivalente a 30.758,94 Ufrs — 20.814,57.

Uma casa de tijolos situada à R. Francisco Giaxa, 540 — Marília, adquirida em 13-7-95 em Hugo Calamita e s/mr. CPF 150386538-04 — por R\$ 25.000,00 — 25.000,00.

Um automóvel Ford Escort L, ano 1987, mod. 1988, placa de D185 — adquirido em 1989 — 8.492,49 Ufrs — 5.746,86.

Direitos s/ linha telefônica/Telesp — adquirido em 1985 — Equivalentes a 3.899,61 Ufrs — 2.638,86.

Título do Clube dos Bancários de Marília — adq. 1988 — 866,58 Ufrs — 586,41

Título do Candeias Esp. Lazer e Recreação — adq. 1992 — 167,48 Ufrs — 113,33

Cadernetas de Poupança: CEF — Conta n.º 0320-013-108986-4 — 1.374,00  
Banespa — CTA n.º 0011-60-01437-6 — 4.106,41

Fundos de aplic. financeiras: CEF — Azulif CP — 353,00  
Banespa S/A — FBN —  
Banespa S/A — FER — 240,32

Contas Correntes Bancárias: CEF — Conta n.º 0320-001-28645-0 — 21,00  
Banespa Cta. n.º 0011-92-71314-3 — 1.311,42

DECLARAÇÃO DE BENS  
De Eduardo Soares — Membro do Conselho Fiscal da Companhia de Saneamento Básico do Estado de São Paulo — Sabesp.

DESCRIMINAÇÃO	CÓDIGO DO BEM OU DEBITO	SITUAÇÃO EM 31 DE DEZEMBRO	
		ANO DE 1994 (VALOR EM LÉU E CÊN)	ANO DE 1995
Acumulado não no Rm Ministério Godói	01		
no 553, sp. 71, adquirido de Dito Sp	02		
valor lit. com acres total 194.871,00	03		
Financiada pela Caixa Econômica Federal	04		
Auto. de Banespa, Caixa Econômica, Banespa S.A.	05		
Auto. de Banespa, Caixa Econômica, Banespa S.A.	06		
Auto. de Banespa, Caixa Econômica, Banespa S.A.	07		
Auto. de Banespa, Caixa Econômica, Banespa S.A.	08		
Auto. de Banespa, Caixa Econômica, Banespa S.A.	09		
Auto. de Banespa, Caixa Econômica, Banespa S.A.	10		
Auto. de Banespa, Caixa Econômica, Banespa S.A.	11		
Auto. de Banespa, Caixa Econômica, Banespa S.A.	12		
Auto. de Banespa, Caixa Econômica, Banespa S.A.	13		
Auto. de Banespa, Caixa Econômica, Banespa S.A.	14		
Auto. de Banespa, Caixa Econômica, Banespa S.A.	15		
Auto. de Banespa, Caixa Econômica, Banespa S.A.	16		
Auto. de Banespa, Caixa Econômica, Banespa S.A.	17		
Auto. de Banespa, Caixa Econômica, Banespa S.A.	18		
Auto. de Banespa, Caixa Econômica, Banespa S.A.	19		
Auto. de Banespa, Caixa Econômica, Banespa S.A.	20		
Auto. de Banespa, Caixa Econômica, Banespa S.A.	21		
Auto. de Banespa, Caixa Econômica, Banespa S.A.	22		
Auto. de Banespa, Caixa Econômica, Banespa S.A.	23		
Auto. de Banespa, Caixa Econômica, Banespa S.A.	24		
Auto. de Banespa, Caixa Econômica, Banespa S.A.	25		
Auto. de Banespa, Caixa Econômica, Banespa S.A.	26		
Auto. de Banespa, Caixa Econômica, Banespa S.A.	27		
Auto. de Banespa, Caixa Econômica, Banespa S.A.	28		
Auto. de Banespa, Caixa Econômica, Banespa S.A.	29		
Auto. de Banespa, Caixa Econômica, Banespa S.A.	30		
Auto. de Banespa, Caixa Econômica, Banespa S.A.	31		
Auto. de Banespa, Caixa Econômica, Banespa S.A.	32		
Auto. de Banespa, Caixa Econômica, Banespa S.A.	33		
Auto. de Banespa, Caixa Econômica, Banespa S.A.	34		
Auto. de Banespa, Caixa Econômica, Banespa S.A.	35		
Auto. de Banespa, Caixa Econômica, Banespa S.A.	36		
Auto. de Banespa, Caixa Econômica, Banespa S.A.	37		
Auto. de Banespa, Caixa Econômica, Banespa S.A.	38		
Auto. de Banespa, Caixa Econômica, Banespa S.A.	39		
Auto. de Banespa, Caixa Econômica, Banespa S.A.	40		
Auto. de Banespa, Caixa Econômica, Banespa S.A.	41		
Auto. de Banespa, Caixa Econômica, Banespa S.A.	42		
Auto. de Banespa, Caixa Econômica, Banespa S.A.	43		
Auto. de Banespa, Caixa Econômica, Banespa S.A.	44		
Auto. de Banespa, Caixa Econômica, Banespa S.A.	45		
Auto. de Banespa, Caixa Econômica, Banespa S.A.	46		
Auto. de Banespa, Caixa Econômica, Banespa S.A.	47		
Auto. de Banespa, Caixa Econômica, Banespa S.A.	48		
Auto. de Banespa, Caixa Econômica, Banespa S.A.	49		
Auto. de Banespa, Caixa Econômica, Banespa S.A.	50		
Auto. de Banespa, Caixa Econômica, Banespa S.A.	51		
Auto. de Banespa, Caixa Econômica, Banespa S.A.	52		
Auto. de Banespa, Caixa Econômica, Banespa S.A.	53		
Auto. de Banespa, Caixa Econômica, Banespa S.A.	54		
Auto. de Banespa, Caixa Econômica, Banespa S.A.	55		
Auto. de Banespa, Caixa Econômica, Banespa S.A.	56		
Auto. de Banespa, Caixa Econômica, Banespa S.A.	57		
Auto. de Banespa, Caixa Econômica, Banespa S.A.	58		
Auto. de Banespa, Caixa Econômica, Banespa S.A.	59		
Auto. de Banespa, Caixa Econômica, Banespa S.A.	60		
Auto. de Banespa, Caixa Econômica, Banespa S.A.	61		
Auto. de Banespa, Caixa Econômica, Banespa S.A.	62		
Auto. de Banespa, Caixa Econômica, Banespa S.A.	63		
Auto. de Banespa, Caixa Econômica, Banespa S.A.	64		
Auto. de Banespa, Caixa Econômica, Banespa S.A.	65		
Auto. de Banespa, Caixa Econômica, Banespa S.A.	66		
Auto. de Banespa, Caixa Econômica, Banespa S.A.	67		
Auto. de Banespa, Caixa Econômica, Banespa S.A.	68		
Auto. de Banespa, Caixa Econômica, Banespa S.A.	69		
Auto. de Banespa, Caixa Econômica, Banespa S.A.	70		
Auto. de Banespa, Caixa Econômica, Banespa S.A.	71		
Auto. de Banespa, Caixa Econômica, Banespa S.A.	72		
Auto. de Banespa, Caixa Econômica, Banespa S.A.	73		
Auto. de Banespa, Caixa Econômica, Banespa S.A.	74		
Auto. de Banespa, Caixa Econômica, Banespa S.A.	75		
Auto. de Banespa, Caixa Econômica, Banespa S.A.	76		
Auto. de Banespa, Caixa Econômica, Banespa S.A.	77		
Auto. de Banespa, Caixa Econômica, Banespa S.A.	78		
Auto. de Banespa, Caixa Econômica, Banespa S.A.	79		
Auto. de Banespa, Caixa Econômica, Banespa S.A.	80		
Auto. de Banespa, Caixa Econômica, Banespa S.A.	81		
Auto. de Banespa, Caixa Econômica, Banespa S.A.	82		
Auto. de Banespa, Caixa Econômica, Banespa S.A.	83		
Auto. de Banespa, Caixa Econômica, Banespa S.A.	84		
Auto. de Banespa, Caixa Econômica, Banespa S.A.	85		
Auto. de Banespa, Caixa Econômica, Banespa S.A.	86		
Auto. de Banespa, Caixa Econômica, Banespa S.A.	87		
Auto. de Banespa, Caixa Econômica, Banespa S.A.	88		
Auto. de Banespa, Caixa Econômica, Banespa S.A.	89		
Auto. de Banespa, Caixa Econômica, Banespa S.A.	90		
Auto. de Banespa, Caixa Econômica, Banespa S.A.	91		
Auto. de Banespa, Caixa Econômica, Banespa S.A.	92		
Auto. de Banespa, Caixa Econômica, Banespa S.A.	93		
Auto. de Banespa, Caixa Econômica, Banespa S.A.	94		
Auto. de Banespa, Caixa Econômica, Banespa S.A.	95		
Auto. de Banespa, Caixa Econômica, Banespa S.A.	96		
Auto. de Banespa, Caixa Econômica, Banespa S.A.	97		
Auto. de Banespa, Caixa Econômica, Banespa S.A.	98		
Auto. de Banespa, Caixa Econômica, Banespa S.A.	99		
Auto. de Banespa, Caixa Econômica, Banespa S.A.	100		

DECLARAÇÃO DE BENS  
De Maria de Fátima Reitembach de Castro — Membro do Conselho Fiscal da Companhia de Saneamento Básico do Estado de São Paulo — SABESP.

DESCRIMINAÇÃO	CÓDIGO DO BEM OU DEBITO	SITUAÇÃO EM 31 DE DEZEMBRO	
		ANO DE 1994 (VALOR EM LÉU E CÊN)	ANO DE 1995
REAJUSTE DE UM APARTAMENTO A RUA JOÃO MARVALHO, 82 AP. 202 - VILA VERDE - SP, IGUAÇU POR JORNAL REITERMACH DE CASTRO, 22.000,00 (R\$ 22.000,00) E O PERÍODO DE NOTAS DE FISCOS - LÍQUIDO R\$ 21.200,00	11	19.636,27	1.594,27
UMA CASA A RUA ABRAHÃO, 278 - SÃO PAULO, DOADA POR JORNAL REITERMACH DE CASTRO, 200.000,00 (R\$ 200.000,00) E O PERÍODO DE NOTAS DE FISCOS - LÍQUIDO R\$ 197.000,00	12	24.000,00	24.000,00
UM AUTOMÓVEL CHEVROLET/CELTA 1.000 - CORBÉRIAS INTERMUNICIPAL PLACA MEC 7848 AQUISICIONADO EM 1992	21	17.998,00	17.998,00
CADASTRO DE EMPENHOS - BANCOS C/19/00/00000000	41	327,04	3.270,04
CADASTRO DE EMPENHOS - BANCOS C/19/00/00000000	42	1.288,04	6.270,04
APLICACAO TRIMESTRE DO BRASIL C/13/91	43	400,00	6,00
APLICACAO TRIMESTRE DO BRASIL C/13/91	44	100,00	1.440,00
APLICACAO TRIMESTRE DO BRASIL C/13/91	45	100,00	6,00
APLICACAO TRIMESTRE DO BRASIL C/13/91			