



PORTE PAGO
DR/SP
ISR - 40 - 3051/81

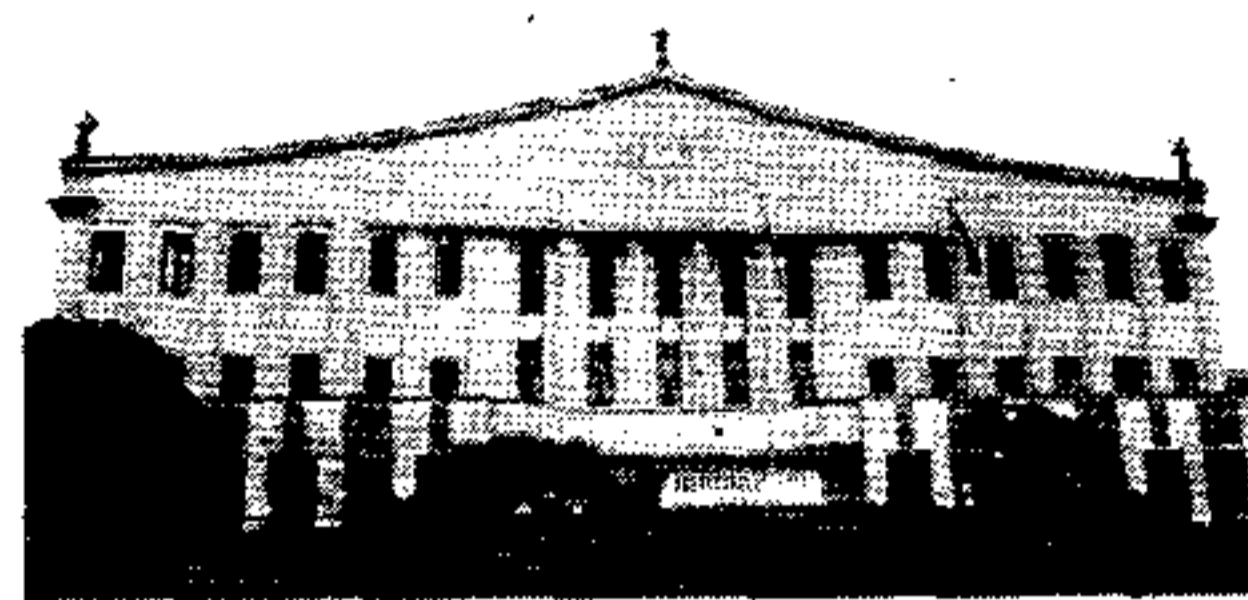
Diário Oficial

Estado de São Paulo
GOVERNADOR MÁRIO COVAS

Palácio dos Bandeirantes
Av. Morumbi, 4.500 - Morumbi - CEP 05698-900 - Fone: 3745-3344

Poder Executivo

Seção I



http://www.imesp.com.br

Volume 110 • Número 30 • São Paulo, sábado, 12 de fevereiro de 2000

DECRETOS

DECRETO Nº 44.709, DE 11 DE FEVEREIRO DE 2000

Autoriza a Polícia Militar do Estado de São Paulo a transferir o veículo que especifica ao acervo do Museu Militar da Corporação

MÁRIO COVAS, Governador do Estado de São Paulo, no uso de suas atribuições legais,

Decreta:

Artigo 1º - Fica a Polícia Militar do Estado de São Paulo autorizada a transferir o veículo de sua frota, marca Volkswagen, modelo Fusca, ano 1985, patrimônio 01140933-K, placas BYR-2161, chassi 9BWZZZ11ZGP001117, considerado inservível, ao acervo do Museu Militar da Corporação.

Artigo 2º - Este decreto entrará em vigor na data de sua publicação.

Palácio dos Bandeirantes, 11 de fevereiro de 2000

MÁRIO COVAS
Marco Vinicio Petrelluzzi
Secretário da Segurança Pública
Sebastião Farias
Assessor Especial do Governador, Respondente pelo Expediente da Casa Civil
Antonio Angarita
Secretário do Governo e Gestão Estratégica
Publicado na Secretaria de Estado do Governo e Gestão Estratégica, aos 11 de fevereiro de 2000.

DECRETO Nº 44.710, DE 11 DE FEVEREIRO DE 2000

Transfere os cargos e as funções-atividades que especifica e dá providências correlatas

MÁRIO COVAS, Governador do Estado de São Paulo, no uso de suas atribuições legais e nos termos dos artigos 54 e 55 da Lei Complementar nº 180, de 12 de maio de 1978,

Decreta:

Artigo 1º - Ficam transferidos os cargos provindos e as funções-atividades preenchidas constantes do Anexo I que faz parte integrante deste decreto.

Artigo 2º - Ficam transferidos os cargos vagos constantes do Anexo II deste decreto.

Artigo 3º - Ficam os Secretários de Estado autorizados a proceder, mediante apostila, à retificação dos seguintes elementos informativos constantes dos anexos a que aludem os artigos anteriores:

I - nome do servidor;
II - dados da cédula de identidade;
III - situação do cargo, ou função-atividade no que se refere ao seu provimento e preenchimento ou vacância, mesmo que em decorrência de alterações ocorridas.

Artigo 4º - As despesas decorrentes da aplicação deste decreto correrão à conta das dotações próprias consignadas no orçamento vigente.

Artigo 5º - Este decreto entrará em vigor na data de sua publicação.

Palácio dos Bandeirantes, 11 de fevereiro de 2000

MÁRIO COVAS
José Anibal Peres de Pontes
Secretário da Ciência, Tecnologia e Desenvolvimento Econômico
Teresa Roserley Neubauer da Silva
Secretária da Educação
Fernando Dall'Acqua
Secretário-Adjunto, Respondendo pelo Expediente da Secretaria da Fazenda
José Ricardo Alvarenga Tripoli
Secretário do Meio Ambiente
José da Silva Guedes
Secretário da Saúde
Marco Vinicio Petrelluzzi
Secretário da Segurança Pública
Sebastião Farias
Assessor Especial do Governador, Respondente pelo Expediente da Casa Civil
Antonio Angarita
Secretário do Governo e Gestão Estratégica
Publicado na Secretaria de Estado do Governo e Gestão Estratégica, aos 11 de fevereiro de 2000.

DECRETO Nº 44.711, DE 11 DE FEVEREIRO DE 2000

Transfere as funções-atividades que especifica e dá providências correlatas

MÁRIO COVAS, Governador do Estado de São Paulo, no uso de suas atribuições legais, e nos termos dos artigos 54 e 55 da Lei Complementar nº 180, de 12 de maio de 1978,

Decreta:

Artigo 1º - Ficam transferidas as funções-atividades vagas constantes do Anexo que faz parte integrante deste decreto.

Artigo 2º - Fica o Secretário da Saúde autorizado a proceder, mediante apostila, à retificação dos seguintes elementos informativos constantes do anexo a que alude o artigo anterior:

I - nome do servidor;
II - dados da cédula de identidade;
III - situação da função-atividade no que se refere à sua vacância, mesmo que em decorrência de alterações ocorridas.

Artigo 3º - As despesas decorrentes da aplicação deste decreto correrão à conta das dotações próprias consignadas no orçamento vigente.

Artigo 4º - Este decreto entrará em vigor na data de sua publicação.

Palácio dos Bandeirantes, 11 de fevereiro de 2000

MÁRIO COVAS
José da Silva Guedes
Secretário da Saúde
Edson Ortega Marques
Secretário de Assistência e Desenvolvimento Social
Sebastião Farias
Assessor Especial do Governador, Respondente pelo Expediente da Casa Civil
Antonio Angarita
Secretário do Governo e Gestão Estratégica
Publicado na Secretaria de Estado do Governo e Gestão Estratégica, aos 11 de fevereiro de 2000.

ANEXO a que se refere o artigo 1º do Decreto nº 44.711, de 11 de fevereiro de 2000

FUNÇÃO-ATIVIDADE	REF.	E.V.	SOC/SQF	EX-OCUPANTE	R.G.	MOTIVO DA VACÂNCIA	DO	PARA
AUX. DE DES. INFANTIL	3	N.E.	SOF-II	ADAUTA LIMA DE SOUZA	4.487.594	APOSENTADORIA	QSADS	QSS
AUX. DE DES. INFANTIL	3	N.E.	SOF-II	ALDEIDE CARVALHO DE ASSIS	6.558.567	DISPENSAS	QSADS	QSS
AUX. DE DES. INFANTIL	3	N.E.	SOF-II	ANTONIA DE OLIVEIRA LEONARDI	5.010.985	APOSENTADORIA	QSADS	QSS
AUX. DE DES. INFANTIL	3	N.E.	SOF-II	ARLETE ROSSI PESSINI	3.274.052	DISPENSAS	QSADS	QSS
AUX. DE DES. INFANTIL	3	N.E.	SOF-II	ALFREDO PASSETO NETO	8.492.446	DISPENSAS	QSADS	QSS
AUX. DE DES. INFANTIL	3	N.E.	SOF-II	AMABILE SANTOS VIEIRA	2.586.433	APOSENTADORIA	QSADS	QSS
AUX. DE DES. INFANTIL	3	N.E.	SOF-II	ANA ROSA ESNIDEI JOHANSEN	2.710.183	APOSENTADORIA	QSADS	QSS
AUX. DE DES. INFANTIL	3	N.E.	SOF-II	BELMIRA PEIXOTO SALINAS	5.726.201	DISPENSAS	QSADS	QSS
AUX. DE DES. INFANTIL	3	N.E.	SOF-II	BETI DOS SANTOS GARDINO	4.243.432	APOSENTADORIA	QSADS	QSS
AUX. DE DES. INFANTIL	3	N.E.	SOF-II	BRASÍLIA DA SILVA TEGAN	1.363.949	APOSENTADORIA	QSADS	QSS
AUX. DE DES. INFANTIL	3	N.E.	SOF-II	CARLOS DONIZETI BORGES	6.822.806	DISPENSAS	QSADS	QSS
AUX. DE DES. INFANTIL	3	N.E.	SOF-II	CELIA GERALDA ARANTES	4.127.743	APOSENTADORIA	QSADS	QSS
AUX. DE DES. INFANTIL	3	N.E.	SOF-II	CARLOS TADEU BALDIN	14.477.464	DISPENSAS	QSADS	QSS
AUX. DE DES. INFANTIL	3	N.E.	SOF-II	CASUKO JOANA NAKAO	9.086.379	DISPENSAS	QSADS	QSS
AUX. DE DES. INFANTIL	3	N.E.	SOF-II	CELIA MADALENA DA COSTA	11.575.931	DISPENSAS	QSADS	QSS
AUX. DE DES. INFANTIL	3	N.E.	SOF-II	CLARA CECÍLIA GRACIANO	3.605.031	DISPENSAS	QSADS	QSS
AUX. DE DES. INFANTIL	3	N.E.	SOF-II	CONCEIÇÃO PEREIRA DA SILVA	6.901.943	DISPENSAS	QSADS	QSS
AUX. DE DES. INFANTIL	3	N.E.	SOF-II	DALUIA PEREIRA STEFANELLI	6.609.878	APOSENTADORIA	QSADS	QSS
AUX. DE DES. INFANTIL	3	N.E.	SOF-II	DALVA MARIA DA CRUZ	6.928.866	DISPENSAS	QSADS	QSS
AUX. DE DES. INFANTIL	3	N.E.	SOF-II	DECLA DE AGUIAR SOLE	2.838.477	APOSENTADORIA	QSADS	QSS
AUX. DE DES. INFANTIL	3	N.E.	SOF-II	DERCI QUIRINO DA SILVA	4.168.687	APOSENTADORIA	QSADS	QSS
AUX. DE DES. INFANTIL	3	N.E.	SOF-II	DJALMA JOSÉ GASPARINI	6.102.380	APOSENTADORIA	QSADS	QSS
AUX. DE DES. INFANTIL	3	N.E.	SOF-II	DONIZETI AP. DE OLIVEIRA	10.453.026	DISPENSAS	QSADS	QSS
AUX. DE DES. INFANTIL	3	N.E.	SOF-II	EDMÉIA PEREIRA DE CAMPOS	5.006.288	DISPENSAS	QSADS	QSS
AUX. DE DES. INFANTIL	3	N.E.	SOF-II	EDNA FELIX PEREIRA	5.903.768	DISPENSAS	QSADS	QSS
AUX. DE DES. INFANTIL	3	N.E.	SOF-II	ELVIRA HELENA DIDZIUKAS	5.099.957	DISPENSAS	QSADS	QSS
AUX. DE DES. INFANTIL	3	N.E.	SOF-II	ELZA BIANCHI	16.354.323	DISPENSAS	QSADS	QSS
AUX. DE DES. INFANTIL	3	N.E.	SOF-II	ELZA VIEIRA GENTIL	3.501.382	APOSENTADORIA	QSADS	QSS
AUX. DE DES. INFANTIL	3	N.E.	SOF-II	EMIKO SATO SAKAGUSHI	2.049.127	DISPENSAS	QSADS	QSS
AUX. DE DES. INFANTIL	3	N.E.	SOF-II	EMÍLIA JOSEFINA TEREZINHA CARNIER	2.798.892	APOSENTADORIA	QSADS	QSS
AUX. DE DES. INFANTIL	3	N.E.	SOF-II	EUNICE ALVES	6.893.656	FALECIMENTO	QSADS	QSS
AUX. DE DES. INFANTIL	3	N.E.	SOF-II	EUNICE GUTIERREZ	4.895.345	DISPENSAS	QSADS	QSS
AUX. DE DES. INFANTIL	3	N.E.	SOF-II	EUNICE VASCONCELLOS	2.912.733	APOSENTADORIA	QSADS	QSS
AUX. DE DES. INFANTIL	3	N.E.	SOF-II	FLORA GARCIA PEDROSO	2.749.765	APOSENTADORIA	QSADS	QSS
AUX. DE DES. INFANTIL	3	N.E.	SOF-II	FRANCISCA ALVES	4.131.157	APOSENTADORIA	QSADS	QSS
AUX. DE DES. INFANTIL	3	N.E.	SOF-II	FRANCISCO FERREIRA DO NASCIMENTO	3.386.161	APOSENTADORIA	QSADS	QSS
AUX. DE DES. INFANTIL	3	N.E.	SOF-II	GEORGINA DA SILVA BELLU	5.152.505	APOSENTADORIA	QSADS	QSS
AUX. DE DES. INFANTIL	3	N.E.	SOF-II	GILBERTO DE ALMEIDA	6.147.394	DISPENSAS	QSADS	QSS
AUX. DE DES. INFANTIL	3	N.E.	SOF-II	GLÓRIA INEZ CAMPOS DA SILVA	6.893.671	APOSENTADORIA	QSADS	QSS
AUX. DE DES. INFANTIL	3	N.E.	SOF-II	HELENA LEONOV BUENO	6.764.820	DISPENSAS	QSADS	QSS
AUX. DE DES. INFANTIL	3	N.E.	SOF-II	HENRIQUETA NOGUEIRA RODRIGUES	6.893.692	DISPENSAS	QSADS	QSS
AUX. DE DES. INFANTIL	3	N.E.	SOF-II	IDA DE MELLO	6.249.022	APOSENTADORIA	QSADS	QSS
AUX. DE DES. INFANTIL	3	N.E.	SOF-II	IRENE PEREIRA	2.112.879	APOSENTADORIA	QSADS	QSS
AUX. DE DES. INFANTIL	3	N.E.	SOF-II	ISABEL CUNHA IRRASSAVAL	5.016.607	APOSENTADORIA	QSADS	QSS
AUX. DE DES. INFANTIL	3	N.E.	SOF-II	IVETE SERVILHANO DA SILVA	3.609.031	APOSENTADORIA	QSADS	QSS
AUX. DE DES. INFANTIL	3	N.E.	SOF-II	JACINI CARVALHO BARTIROMO	3.074.321	APOSENTADORIA	QSADS	QSS
AUX. DE DES. INFANTIL	3	N.E.	SOF-II	JANE DA SILVA VEIGA	5.534.092	APOSENTADORIA	QSADS	QSS
AUX. DE DES. INFANTIL	3	N.E.	SOF-II	JEANETTE DE MEDEIROS CARVALHO	5.751.462	APOSENTADORIA	QSADS	QSS
AUX. DE DES. INFANTIL	3	N.E.	SOF-II	JOANA ALCAZAR	3.752.945	APOSENTADORIA	QSADS	QSS
AUX. DE DES. INFANTIL	3	N.E.	SOF-II	JOANA DARC CALDEIRA DE OLIVEIRA	10.146.058	DISPENSAS	QSADS	QSS
AUX. DE DES. INFANTIL	3	N.E.	SOF-II	JOÃO AUGUSTO GERALDINI	3.784.024	DISPENSAS	QSADS	QSS
AUX. DE DES. INFANTIL	3	N.E.	SOF-II	JOÃO CARLOS DE PAULA	4.596.790	DISPENSAS	QSADS	QSS
AUX. DE DES. INFANTIL	3	N.E.	SOF-II	JOSÉ CARLOS DE MELO	9.581.973	DISPENSAS	QSADS	QSS
AUX. DE DES. INFANTIL	3	N.E.	SOF-II	JOSÉ CARLOS SHAMILIAN	7.349.471	DISPENSAS	QSADS	QSS
AUX. DE DES. INFANTIL	3	N.E.	SOF-II	JOSÉ MARIANO FILHO	4.260.877	APOSENTADORIA	QSADS	QSS
AUX. DE DES. INFANTIL	3	N.E.	SOF-II	JOSÉ OSMAR ZAMPIERI	3.593.907	FALECIMENTO	QSADS	QSS
AUX. DE DES. INFANTIL	3	N.E.	SOF-II	JOSÉ ROBERTO DE ARAUJO	13.567.861	DISPENSAS	QSADS	QSS
AUX. DE DES. INFANTIL	3	N.E.	SOF-II	JOSÉ VICENTE PEREIRA	15.757.218	DISPENSAS	QSADS	QSS
AUX. DE DES. INFANTIL	3	N.E.	SOF-II	JOSEFA BRAGA RODRIGUES	4.813.359	DISPENSAS	QSADS	QSS

CARGO/FUNÇÃO-ATIVIDADE	REF.	E.V.	SOC/SQF	OCUPANTE	R.G.	DO	PARA
AGENTE ADMINISTRATIVO	3	N.I.	SQC-III	MARIA APARECIDA MENTA DEL AMICO	8.972.920	QSE	QSSP
AUXILIAR DE SERVIÇOS	1	N.E.	SOF-II	AURINETE BARBOSA DA SILVA	10.728.414	QSE	QSSP
AUXILIAR DE SERVIÇOS	1	N.E.	SOF-II	CLEIDE GIGEK	5.743.934	QSE	QSSP
AUXILIAR DE SERVIÇOS	1	N.E.	SQC-III	CLÓVIS APARECIDO DA SILVA CARVALHO	13.877.815	QSE	QSSP
AUXILIAR DE SERVIÇOS	1	N.E.	SOF-II	FATIMA GALDINO MARTINS	19.473.839	QSE	QSSP
AUXILIAR DE SERVIÇOS	1	N.E.	SOF-II	IVANI PEREIRA BENEVIDES	7.216.386	QSE	QSSP
AUXILIAR DE SERVIÇOS	1	N.E.	SOF-II	MARIA APARECIDA BORDÃO LOPES	14.674.270	QSE	QSSP
OFICIAL ADMINISTRATIVO	2	N.I.	SOF-II	ADRIANA CRISTINA DE MELO PIMENTA	20.468.166	QSE	QSSP
OFICIAL ADMINISTRATIVO	2	N.I.	SQC-III	ARNALDO MATUKATA KATSUYA	10.767.551	QSE	QSSP
OFICIAL ADMINISTRATIVO	2	N.I.	SQC-III	CELIA ZANCHETTA DE ALMEIDA	7.400.448	QSE	QSSP
OFICIAL ADMINISTRATIVO	2	N.I.	SOF-II	CLÓVIS DELFIM TRETTELI	11.148.604	QSE	QSSP
OFICIAL ADMINISTRATIVO	2	N.I.	SQC-III	DIVA MARQUES DE ARAUJO	16.426.867	QSE	QSSP
OFICIAL ADMINISTRATIVO	2	N.I.	SQC-III	EDNA MARIA BERIGO	9.757.264	QSE	QSSP
OFICIAL ADMINISTRATIVO	2	N.I.	SQC-III	ÉLCIO TUNIS JACOMERI	18.380.654	QSE	QSSP
OFICIAL ADMINISTRATIVO	2	N.I.	SQC-III	ELIAS VIEIRA DA CRUZ NETO	10.336.327	QSE	QSSP
OFICIAL ADMINISTRATIVO	2	N.I.	SOF-II	ELIZABETH BERTACO ANTONELLI	8.385.374	QSE	QSSP
OFICIAL ADMINISTRATIVO	2	N.I.	SQC-III	ELIZABETH GABRIEL DA SILVA	7.244.701	QSE	QSSP
OFICIAL ADMINISTRATIVO	2	N.I.	SQC-III	JAIME ALVES MOREIRA	12.112.942	QSE	QSSP
OFICIAL ADMINISTRATIVO	2	N.I.	SQC-III	LEONOR CARMO ROMANO ARANTES	6.505.555	QSE	QSSP
OFICIAL ADMINISTRATIVO	2	N.I.	SQC-III	MARA LIGIA BALTHAZAR SILVA	11.086.504	QSE	QSSP
OFICIAL ADMINISTRATIVO	2	N.I.	SOF-II	MARIA ANGELA FRANCISCON ALVES	14.069.450	QSE	QSSP
OFICIAL ADMINISTRATIVO	2	N.I.	SQC-III	MARIA KÓU ONODERA	6.355.858	QSE	QSSP
OFICIAL ADMINISTRATIVO	2	N.I.	SQC-III	MARIA DE LOURDES DOS SANTOS	8.724.202	QSE	QSSP
OFICIAL ADMINISTRATIVO	2	N.I.	SQC-III	ROSANA MENDES DA SILVA	9.316.439	QSE	QSSP
OFICIAL ADMINISTRATIVO	2	N.I.	SQC-III	SANDRA HELENA TRENCH DE OLIVEIRA	16.184.991	QSE	QSSP
OFICIAL ADMINISTRATIVO	2	N.I.	SQC-III	SEBASTIAO DA SILVA TEIXEIRA	9.807.790	QSE	QSSP
OFICIAL ADMINISTRATIVO	2	N.I.	SQC-III	SILVANA LOPES DE SIQUEIRA BRANDINO	17.919.422	QSE	QSSP
OFICIAL ADMINISTRATIVO	2	N.I.	SQC-III	SONIA MARIA MACHADO PASCHOAL	5.187.594	QSE	QSSP
OFICIAL ADMINISTRATIVO	2	N.I.	SOF-II	VALÉRIA APARECIDA DOS SANTOS	11.513.294	QSE	QSSP
OFICIAL ADMINISTRATIVO	2	N.I.	SQC-III	VANIA D'ORAZIO	13.578.438	QSE	QSSP
OFICIAL ADMINISTRATIVO	2	N.I.	SQC-III	MARA CRISTINA ANDRÉ JULIO DE SOUZA	12.789.057-9	QSE	QSSMA
OFICIAL ADMINISTRATIVO	2	N.I.	SQC-III	SÔNIA ROSSI	5.664.983	QSE	QSF
EXECUTIVO PÚBLICO I	1	C.E.	SOF-II	HEND HELOU TEODORO DA SILVA	1.805.835	QSCUDE	QSS

ANEXO II

a que se refere o artigo 2º do
Decreto nº 44.710, de 11 de fevereiro de 2000

CARGO/FUNÇÃO-ATIVIDADE	REF.	E.V.	SOC/SQF	EX-OCUPANTE	R.G.	MOTIVO DA VACÂNCIA	DO	PARA
OFICIAL ADMINISTRATIVO	2	N.I.	SQC-III	LAURINDO MAZZINI	5.077.508	EXONERAÇÃO	QSSMA	QSE
OFICIAL ADMINISTRATIVO	2	N.I.	SQC-III	JAIR APARECIDO DE SOUSA	9.982.805	EXONERAÇÃO	QSF	QSE